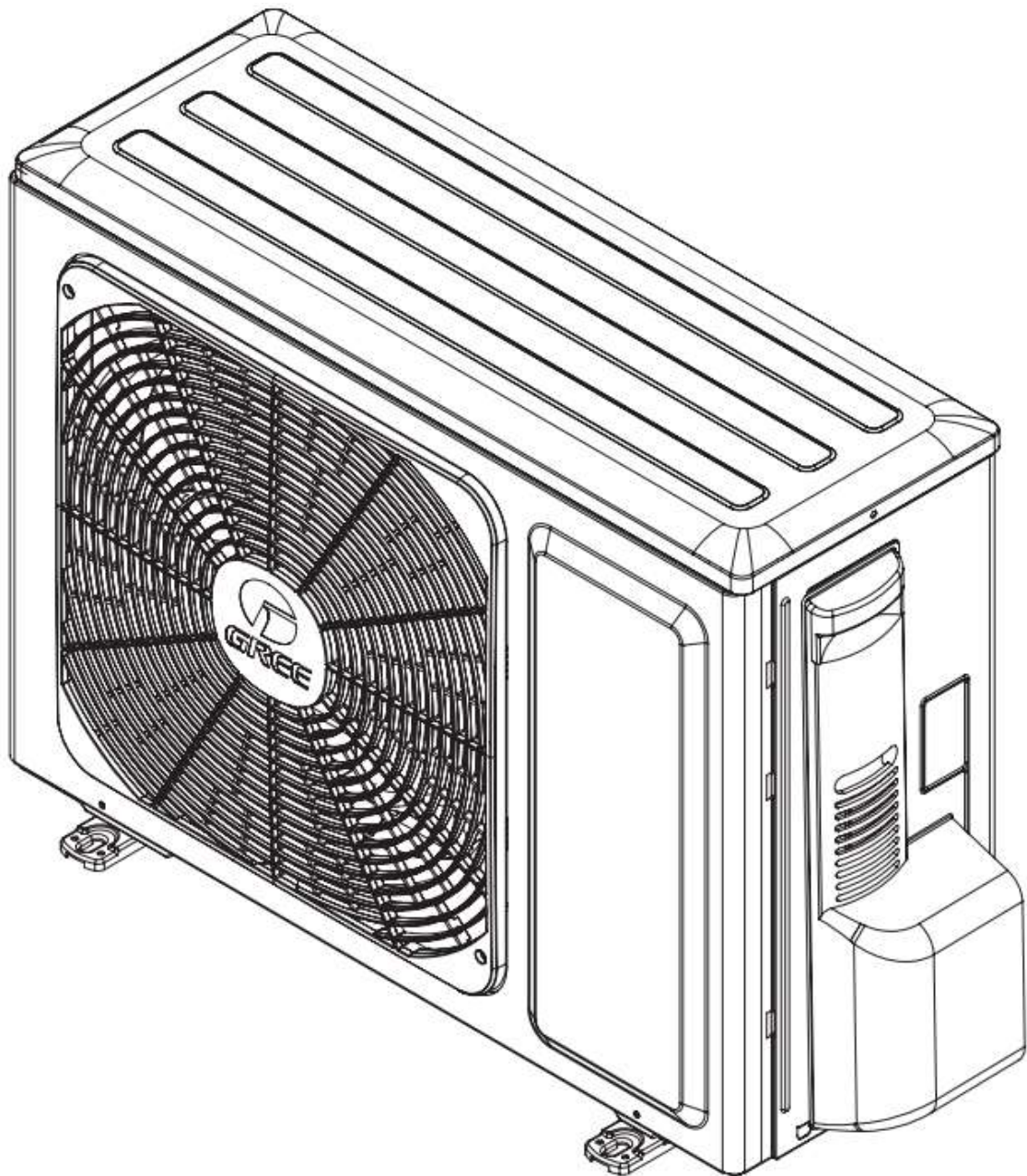




## Hibakódok

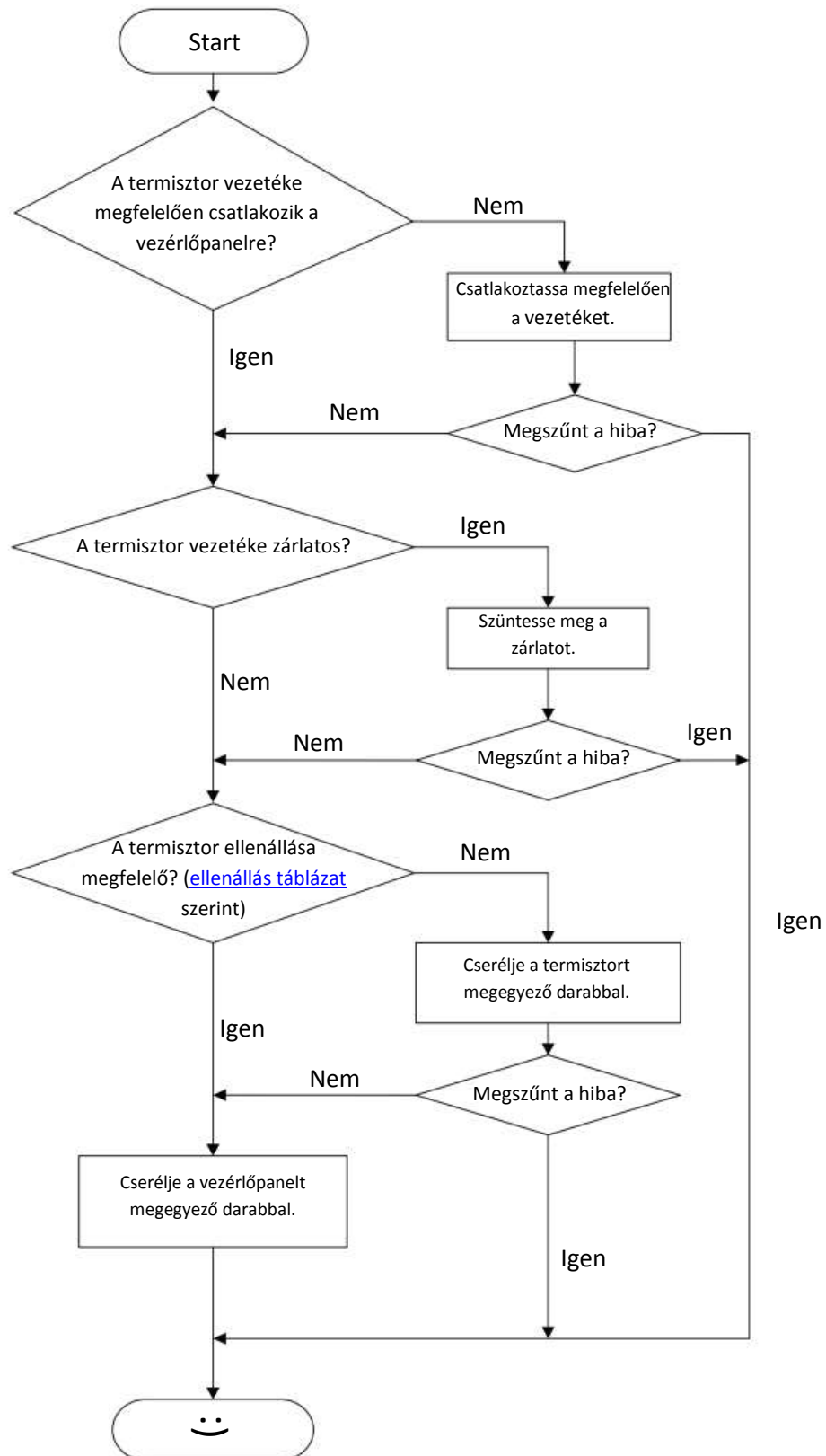
oldalfali splitklímákhoz



Hibakód	Leírás
E1	Magasnyomás védelem
E2	Fagyvédelem
E3	Hűtőközeg hiány
E4	Kompresszor túlmelegedés
E5	Túláramvédelem
E6	Kommunikációs hiba
E7	Üzem mód ütközés (multi)
E8	Magas hőmérséklet-védelem
EE	EEPROM hiba (panelhiba)
EU	Frekvencia csökkentés modul túlmelegedés miatt
C5	Jumper hiányzik a beltéri panelről
Fo	Hűtőközeg visszahordás (szerviz üzem)
F0	Hűtőközeg hiány
F1	Beltéri levegő termisztor hiba
F2	Beltéri elpár termisztor hiba
F3	Kültéri levegő termisztor hiba
F4	Kültéri kondenzátor termisztor hiba
F5	Kültéri nyomócső termisztor hiba
F6	Frekvencia csökkentés túlterhelés miatt
F8	Frekvencia csökkentés túláram miatt
F9	Frekvencia csökkentés túlmelegedés miatt
FH	Frekvencia csökkentés fagyveszély miatt
PH	DC busz magas feszültség
PL	DC busz alacsony feszültség
P0	Min. kompresszor frekvencia ellenőrzés (tesztüzem)
P1	Névleges kompresszor frekvencia ellenőrzés (tesztüzem)
P2	Maximum kompresszor frekvencia ellenőrzés (tesztüzem)
P3	Közepes kompresszor frekvencia ellenőrzés (tesztüzem)
P5	Kompresszor fázissorrend vagy túláramvédelem
PU	Kompresszor kondi hiba
P7	Modul hőmérő hiba
P8	Modul túlmelegedés
H0	Frekvencia csökkentés túlmelegedés miatt (fűtés üzemben)
H1	Leolvasztás
H3	Kompresszor túlterhelés védelem
H4	Rendszerhiba
H5	IPM modul védelem (kültéri sárga LED 4x villan)
H5	IPM modul túlmelegedés (kültéri sárga LED 10x villan)
H6	Beltéri ventilátor motor hiba
H7	Kompresszor inverter hiba
HC	PFC védelem
L3	Kültéri ventilátor motor hiba
L9	Túlfeszültség védelem
LP	Kültéri és beltéri egység különbözőség
LC	Kompresszor indítási hiba
U1	Kompresszor fázisvédő hiba
U3	DC busz feszültség ingadozás
U5	Feszültségmérő hiba
U7	Négyutú szelep hiba

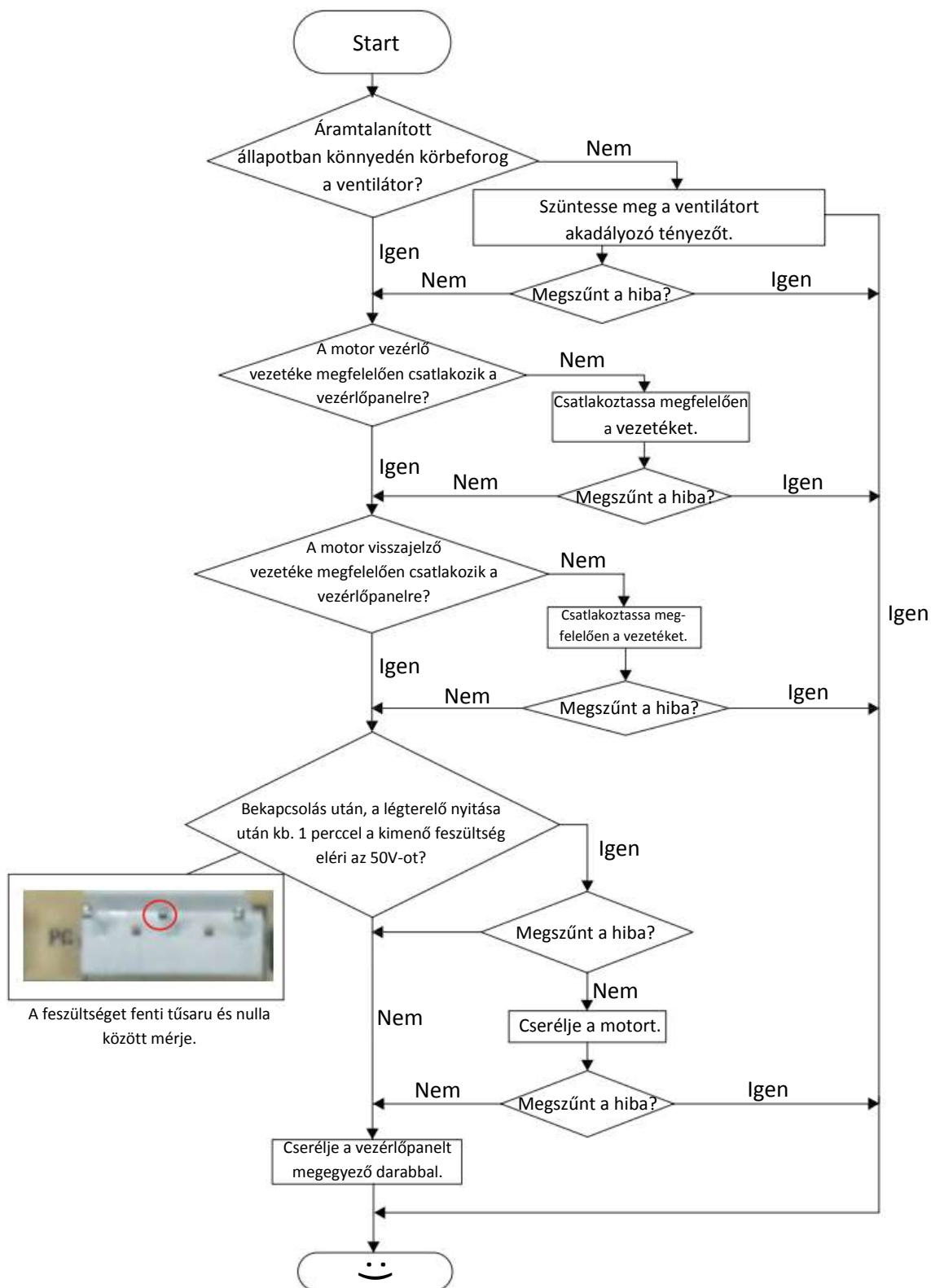
## Termisztor hiba (F1; F2; F3; F4; F5)

- A termisztor vezetéke megfelelően csatlakozik a vezérlőpanelre?
- A termisztor ellenállása megfelelő? (ellenállás táblázat szerint)
- Vezérlő panel hibás?



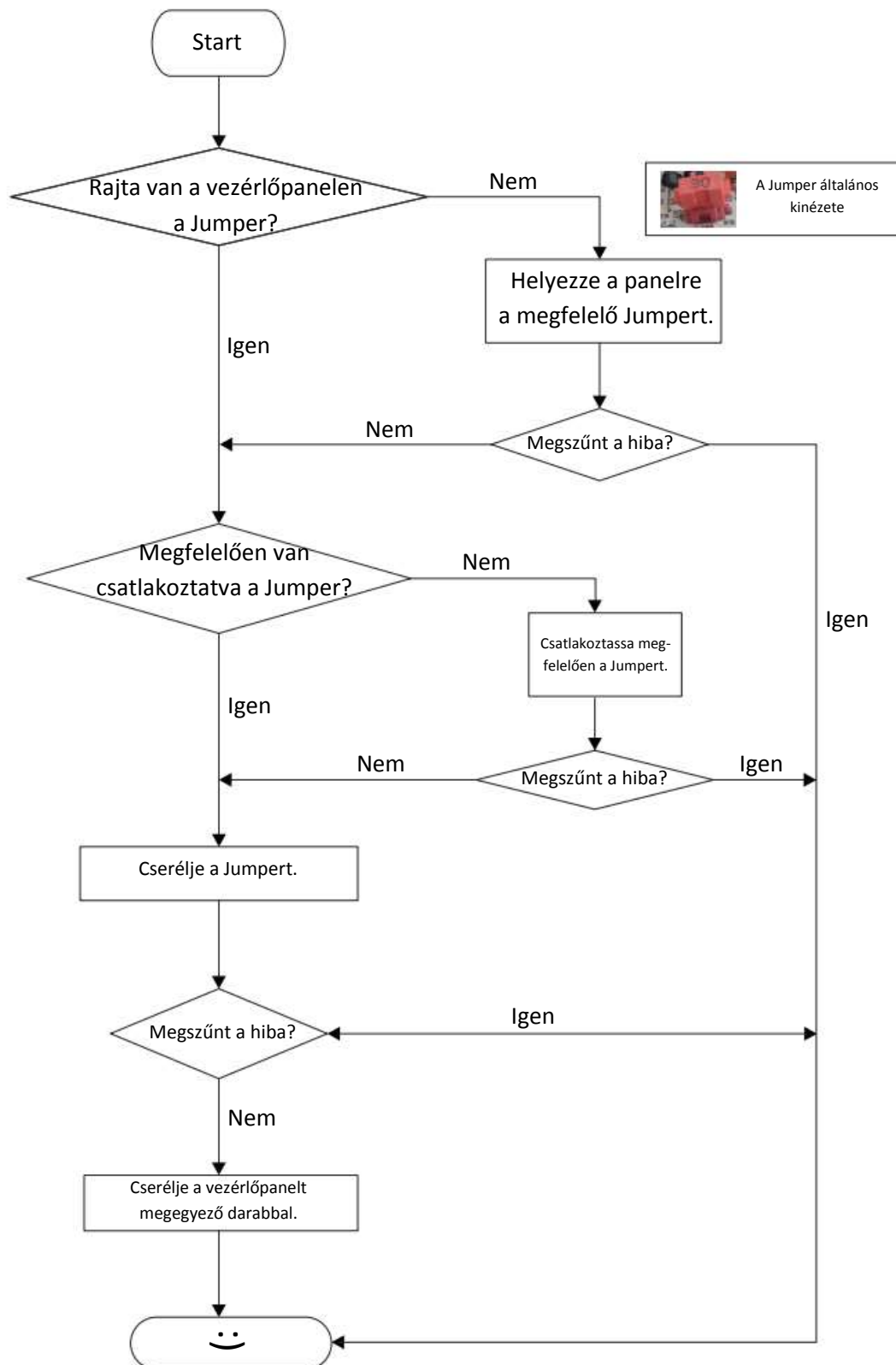
## Ventilátor motor hiba (H6; L3)

- A ventilátor szabad mozgása biztosított?
- A motor vezérlő vezetéke megfelelően csatlakozik a vezérlőpanelre?
- A motor visszajelző vezetéke megfelelően csatlakozik a vezérlőpanelre?
- A motor hibás?
- A vezérlő panel hibás?



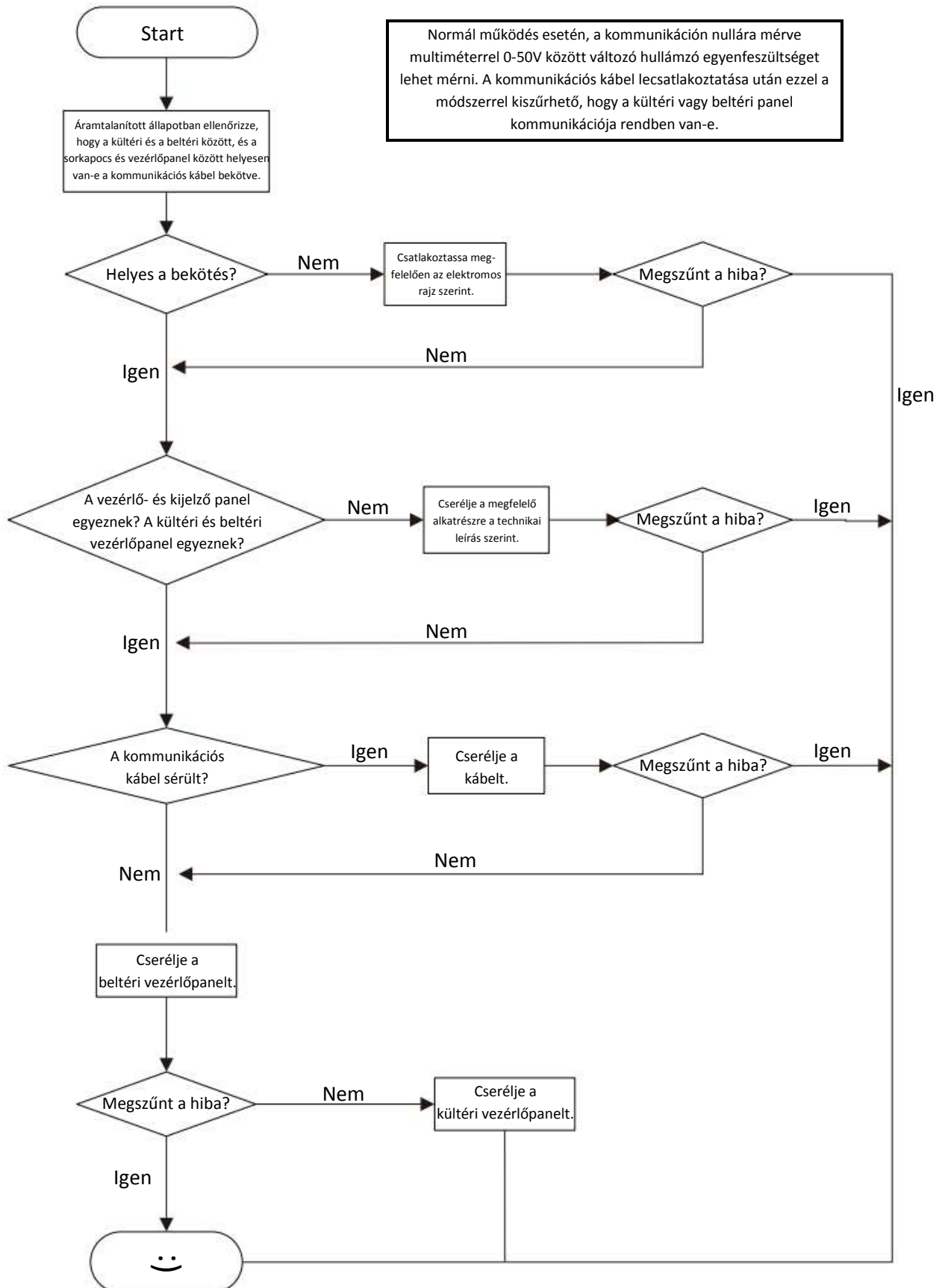
## Jumper hiba (C5)

- Rajta van a vezérlőpanelen a Jumper?
- Megfelelően van csatlakoztatva a Jumper?



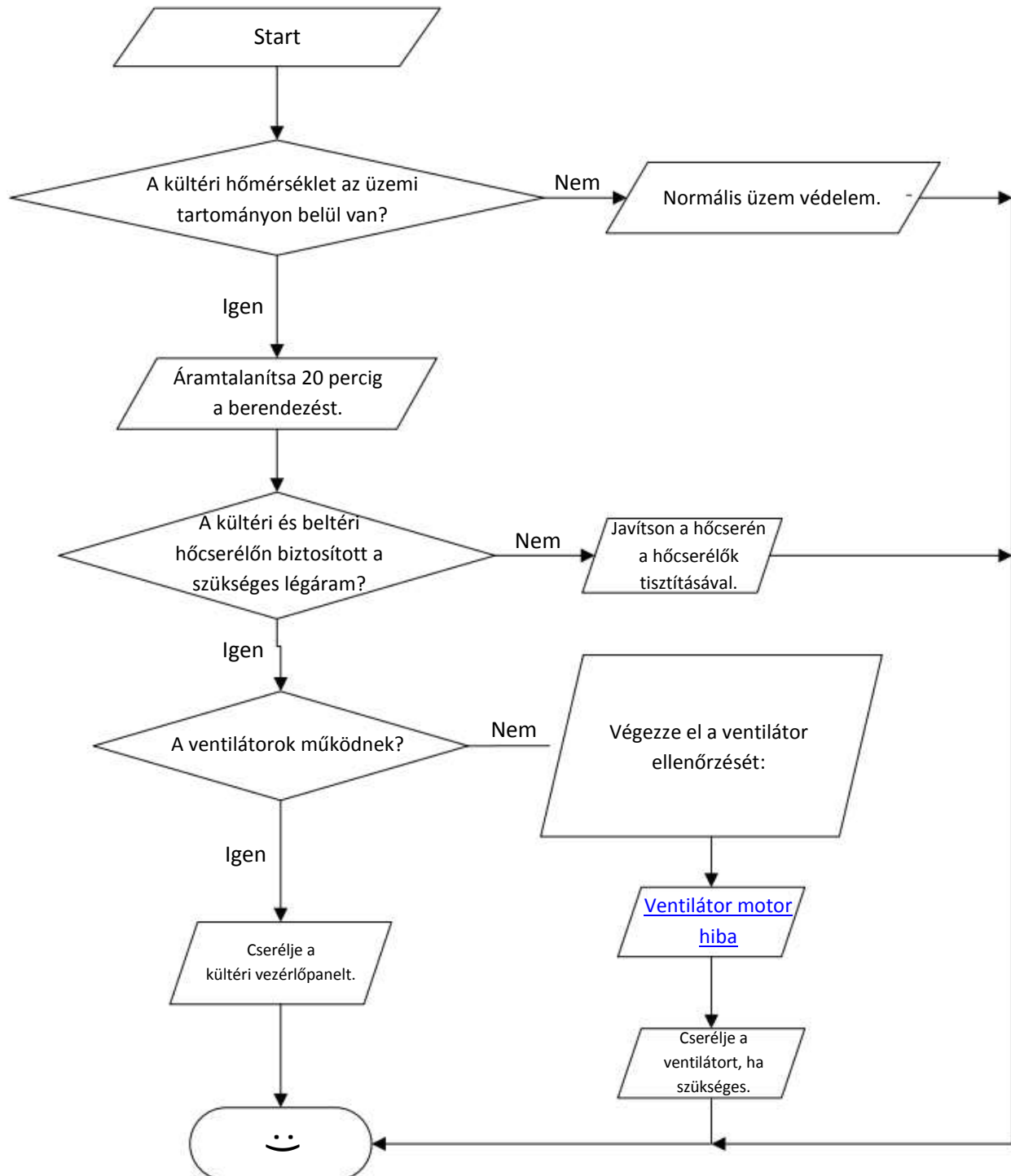
## Kommunikációs hiba (E6)

- A kommunikációs vezeték sérült?
- Megfelelően van csatlakoztatva a kommunikációs vezeték?
- A kültéri és beltéri egység megfelelően van párosítva?
- A kültéri és beltéri egység megkapja a betápot?



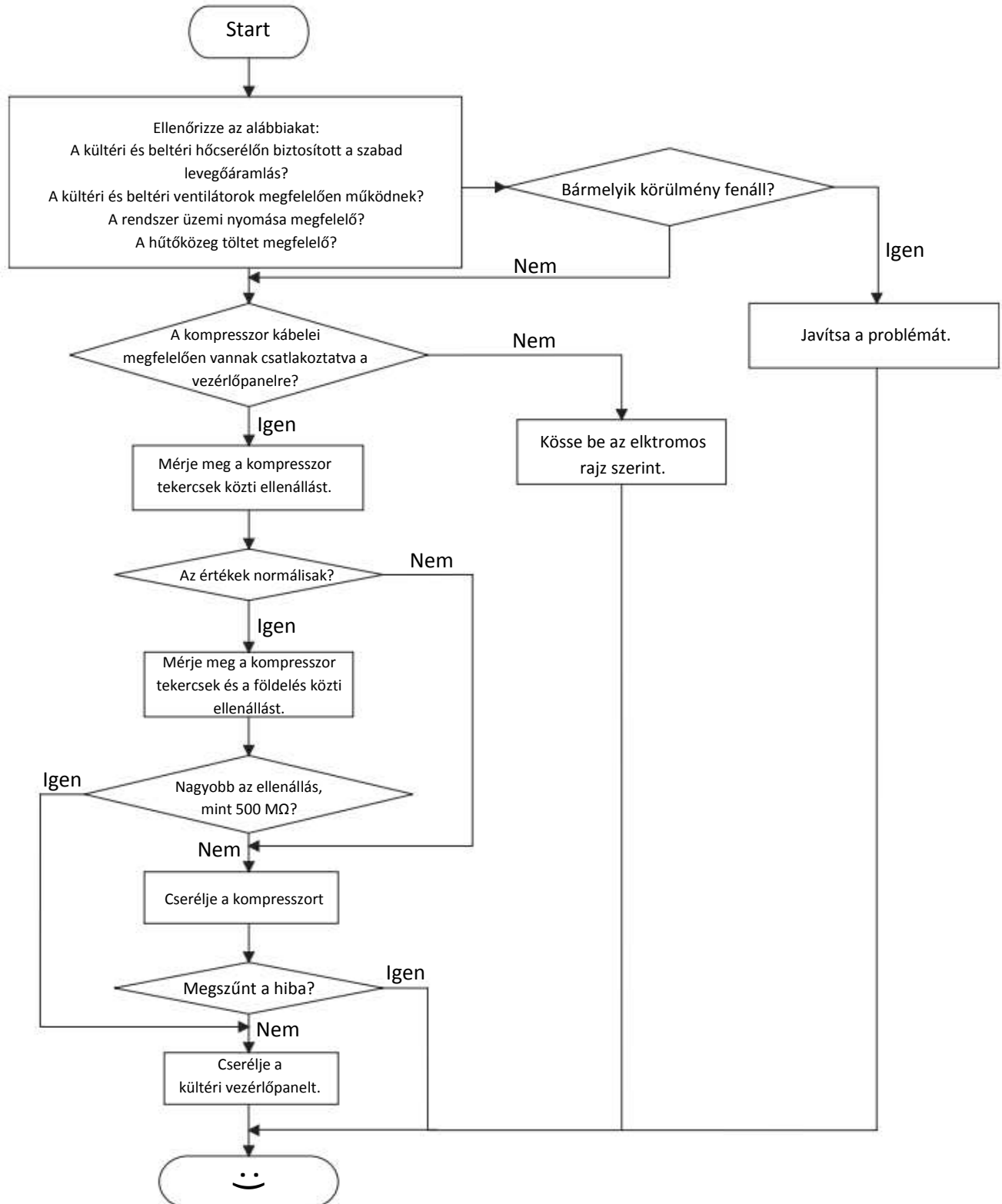
## Magas hőmérséklet és Túlterhelés védelem (E8; F6; H3)

- A kültéri hőmérséklet az üzemi tartományon belül van?
- A kültéri és beltéri ventilátor megfelelően üzemel?
- A kültéri és beltéri hőcserélőn biztosított a szükséges légáram?



## IPM modul védelem (H5)

- A betáp feszültség megfelelő tartományban van? (210VAC-250VAC)
- A kompresszor kábelei megfelelően vannak csatlakoztatva a vezérlőpanelre?
- A kompresszor tekercsek ellenállása megfelelő?
- A berendezés nincs túlterhelve? A hőleadási körülmények megfelelőek?
- A hűtőközeg töltet megfelelő?

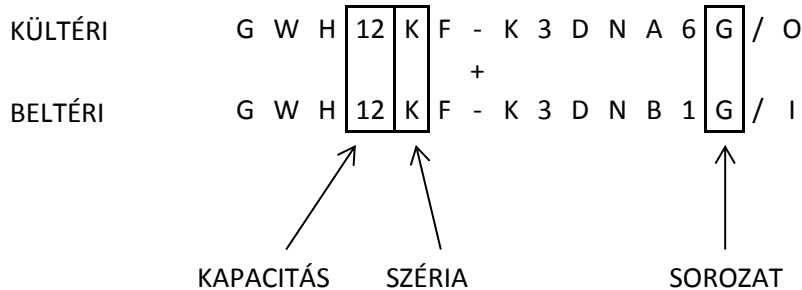




## Kültéri és beltéri egység különbözőség (LP)

Ha a kültéri és a beltéri egység között létrejön a kommunikáció, de az egységek nem azonos szett részei, a berendezés nem üzemképes. A helyes beltéri vagy kültéri felszerelése szükséges.

Példa egyezésre:



A bekeretezett adatoknak összetartozó szettek esetén egyezniük kell.

## Magasnyomás védelem (E1)

Túl magas a kompresszor nyomócső hőmérséklet.

Lehetséges okok:

- Hűtőközeg többlet
- Nem biztosított a megfelelő levegőáram a kültérin
- Kültéri hőmérséklet az üzemi tartományon kívül van

## Fagyvédelem (E2)

A beltéri egységben túl alacsony az elpárolgási hőmérséklet.

Lehetséges okok:

- Hűtőközeg hiány
- Nem biztosított a megfelelő levegőáram a beltérin
- Túl alacsony ventilátor fokozat

## Hűtőközeg visszahordás (Fo)

Szerviz üzemmód, a hűtőközeg visszahordása közben a berendezés nem áll le hibakódra.

- Hűtés üzemben állítsa a hőmérsékletet 16°C-ra, majd a LIGHT gombot nyomja meg 3x. A kijelzőn az Fo felirat jelenik meg, ezután fejtse vissza a hűtőközeget a kültérbe a sarokszelap elzárásával.

## Termisztorok ellenállás-táblázatai:

### Külső és belső levegő hőmérő (15K)

Temp(°C)	Resistance(kΩ)	Temp(°C)	Resistance(kΩ)	Temp(°C)	Resistance(kΩ)	Temp(°C)	Resistance(kΩ)
-19	138.1	20	18.75	59	3.848	98	1.071
-18	128.6	21	17.93	60	3.711	99	1.039
-17	121.6	22	17.14	61	3.579	100	1.009
-16	115	23	16.39	62	3.454	101	0.98
-15	108.7	24	15.68	63	3.333	102	0.952
-14	102.9	25	15	64	3.217	103	0.925
-13	97.4	26	14.36	65	3.105	104	0.898
-12	92.22	27	13.74	66	2.998	105	0.873
-11	87.35	28	13.16	67	2.896	106	0.848
-10	82.75	29	12.6	68	2.797	107	0.825
-9	78.43	30	12.07	69	2.702	108	0.802
-8	74.35	31	11.57	70	2.611	109	0.779
-7	70.5	32	11.09	71	2.523	110	0.758
-6	66.88	33	10.63	72	2.439	111	0.737
-5	63.46	34	10.2	73	2.358	112	0.717
-4	60.23	35	9.779	74	2.28	113	0.697
-3	57.18	36	9.382	75	2.206	114	0.678
-2	54.31	37	9.003	76	2.133	115	0.66
-1	51.59	38	8.642	77	2.064	116	0.642
0	49.02	39	8.297	78	1.997	117	0.625
1	46.6	40	7.967	79	1.933	118	0.608
2	44.31	41	7.653	80	1.871	119	0.592
3	42.14	42	7.352	81	1.811	120	0.577
4	40.09	43	7.065	82	1.754	121	0.561
5	38.15	44	6.791	83	1.699	122	0.547
6	36.32	45	6.529	84	1.645	123	0.532
7	34.58	46	6.278	85	1.594	124	0.519
8	32.94	47	6.038	86	1.544	125	0.505
9	31.38	48	5.809	87	1.497	126	0.492
10	29.9	49	5.589	88	1.451	127	0.48
11	28.51	50	5.379	89	1.408	128	0.467
12	27.18	51	5.197	90	1.363	129	0.456
13	25.92	52	4.986	91	1.322	130	0.444
14	24.73	53	4.802	92	1.282	131	0.433
15	23.6	54	4.625	93	1.244	132	0.422
16	22.53	55	4.456	94	1.207	133	0.412
17	21.51	56	4.294	95	1.171	134	0.401
18	20.54	57	4.139	96	1.136	135	0.391
19	19.63	58	3.99	97	1.103	136	0.382

Kültéri és beltéri csőhőmérő (20K)

Temp(°C)	Resistance(kΩ)	Temp(°C)	Resistance(kΩ)	Temp(°C)	Resistance(kΩ)	Temp(°C)	Resistance(kΩ)
-19	181.4	20	25.01	59	5.13	98	1.427
-18	171.4	21	23.9	60	4.948	99	1.386
-17	162.1	22	22.85	61	4.773	100	1.346
-16	153.3	23	21.85	62	4.605	101	1.307
-15	145	24	20.9	63	4.443	102	1.269
-14	137.2	25	20	64	4.289	103	1.233
-13	129.9	26	19.14	65	4.14	104	1.198
-12	123	27	18.13	66	3.998	105	1.164
-11	116.5	28	17.55	67	3.861	106	1.131
-10	110.3	29	16.8	68	3.729	107	1.099
-9	104.6	30	16.1	69	3.603	108	1.069
-8	99.13	31	15.43	70	3.481	109	1.039
-7	94	32	14.79	71	3.364	110	1.01
-6	89.17	33	14.18	72	3.252	111	0.983
-5	84.61	34	13.59	73	3.144	112	0.956
-4	80.31	35	13.04	74	3.04	113	0.93
-3	76.24	36	12.51	75	2.94	114	0.904
-2	72.41	37	12	76	2.844	115	0.88
-1	68.79	38	11.52	77	2.752	116	0.856
0	65.37	39	11.06	78	2.663	117	0.833
1	62.13	40	10.62	79	2.577	118	0.811
2	59.08	41	10.2	80	2.495	119	0.777
3	56.19	42	9.803	81	2.415	120	0.769
4	53.46	43	9.42	82	2.339	121	0.746
5	50.87	44	9.054	83	2.265	122	0.729
6	48.42	45	8.705	84	2.194	123	0.71
7	46.11	46	8.37	85	2.125	124	0.692
8	43.92	47	8.051	86	2.059	125	0.674
9	41.84	48	7.745	87	1.996	126	0.658
10	39.87	49	7.453	88	1.934	127	0.64
11	38.01	50	7.173	89	1.875	128	0.623
12	36.24	51	6.905	90	1.818	129	0.607
13	34.57	52	6.648	91	1.736	130	0.592
14	32.98	53	6.403	92	1.71	131	0.577
15	31.47	54	6.167	93	1.658	132	0.563
16	30.04	55	5.942	94	1.609	133	0.549
17	28.68	56	5.726	95	1.561	134	0.535
18	27.39	57	5.519	96	1.515	135	0.521
19	26.17	58	5.32	97	1.47	136	0.509

## Kompresszor nyomócső (50K)

Temp(°C)	Resistance(kΩ)	Temp(°C)	Resistance(kΩ)	Temp(°C)	Resistance(kΩ)	Temp(°C)	Resistance(kΩ)
-29	853.5	10	98	49	18.34	88	4.75
-28	799.8	11	93.42	50	17.65	89	4.61
-27	750	12	89.07	51	16.99	90	4.47
-26	703.8	13	84.95	52	16.36	91	4.33
-25	660.8	14	81.05	53	15.75	92	4.20
-24	620.8	15	77.35	54	15.17	93	4.08
-23	580.6	16	73.83	55	14.62	94	3.96
-22	548.9	17	70.5	56	14.09	95	3.84
-21	516.6	18	67.34	57	13.58	96	3.73
-20	486.5	19	64.33	58	13.09	97	3.62
-19	458.3	20	61.48	59	12.62	98	3.51
-18	432	21	58.77	60	12.17	99	3.41
-17	407.4	22	56.19	61	11.74	100	3.32
-16	384.5	23	53.74	62	11.32	101	3.22
-15	362.9	24	51.41	63	10.93	102	3.13
-14	342.8	25	49.19	64	10.54	103	3.04
-13	323.9	26	47.08	65	10.18	104	2.96
-12	306.2	27	45.07	66	9.83	105	2.87
-11	289.6	28	43.16	67	9.49	106	2.79
-10	274	29	41.34	68	9.17	107	2.72
-9	259.3	30	39.61	69	8.85	108	2.64
-8	245.6	31	37.96	70	8.56	109	2.57
-7	232.6	32	36.38	71	8.27	110	2.50
-6	220.5	33	34.88	72	7.99	111	2.43
-5	209	34	33.45	73	7.73	112	2.37
-4	198.3	35	32.09	74	7.47	113	2.30
-3	199.1	36	30.79	75	7.22	114	2.24
-2	178.5	37	29.54	76	7.00	115	2.18
-1	169.5	38	28.36	77	6.76	116	2.12
0	161	39	27.23	78	6.54	117	2.07
1	153	40	26.15	79	6.33	118	2.02
2	145.4	41	25.11	80	6.13	119	1.96
3	138.3	42	24.13	81	5.93	120	1.91
4	131.5	43	23.19	82	5.75	121	1.86
5	125.1	44	22.29	83	5.57	122	1.82
6	119.1	45	21.43	84	5.39	123	1.77
7	113.4	46	20.6	85	5.22	124	1.73
8	108	47	19.81	86	5.06	125	1.68
9	102.8	48	19.06	87	4.90	126	1.64